



Le parcours « Mont Choisy Le Golf » sera opérationnel en novembre 2017.



CANONNIER
BEACHCOMBER
GOLF RESORT & SPA





Les Points Forts

Un jardin tropical d'une vingtaine d'arpents jalonné de vestiges qui rappellent l'histoire du site, dont une ancienne fortification et ses canons.

Un hébergement adapté aux familles, réparti en différentes catégories, dont des appartements 2 chambres et 2 salles de bains.

Un Kids Club proposant un vaste programme d'activités gratuites pour les enfants de 3 à 12 ans.

Une biberonnerie disposant d'installations exclusives pour les parents d'enfants âgés de moins de 3 ans.

Un choix de trois restaurants, dont Le Navigator, qui offre une vue imprenable sur les îles du nord.

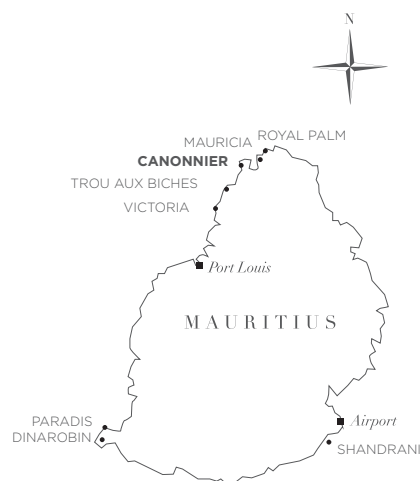
Un spa unique avec 6 cabines de soins perchées dans les branches d'un banian bicentenaire.

Un large éventail d'activités terrestres et nautiques gratuites.

Une formule « All-Inclusive » attrayante en option.

Interchangeabilité avec Victoria Beachcomber et Mauricia Beachcomber.

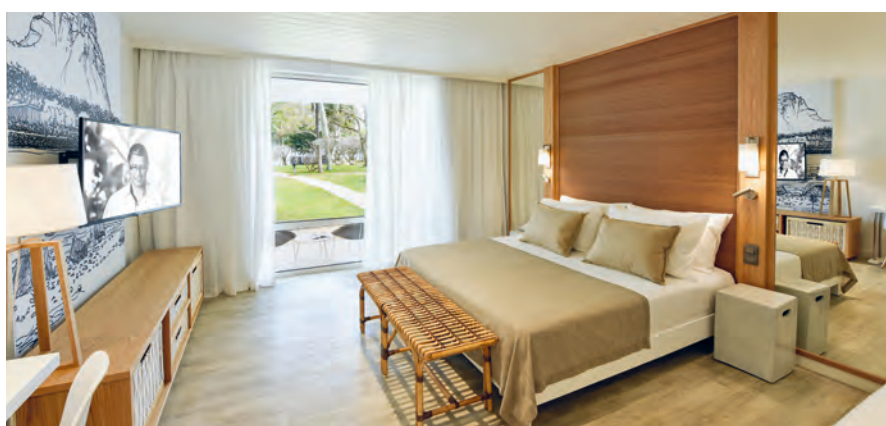
Accès privilégié à quatre parcours de golf : le Paradis Golf Club, Mont Choisy Le Golf, l'Avalon Golf Estate et le Tamarina Golf Estate.



Distances

Aéroport - 75 km

Port Louis (la capitale) - 25 km



Hébergement

283 chambres

- 48 Standard face à la mer (24 m²)
Salle de bains avec baignoire et toilettes - Terrasse/balcon.
- 56 Standard vue jardin (24 m²)
Salle de douche avec toilettes - Terrasse/balcon.
- 46 Supérieures face à la mer (28 m²)
Salle de bains avec baignoire et toilettes - Terrasse/balcon.
- 50 Supérieures vue jardin (28 m²)
Salle de bains avec baignoire et toilettes - Terrasse/balcon.
- 26 Duplex Familles face à la mer (32 m²)
Chambre parents - Mezzanine pour enfants avec lits jumeaux -
Salle de bains avec baignoire et toilettes - Terrasse/balcon.
- 15 Duplex Familles vue jardin (32 m²)
Chambre parents - Mezzanine pour enfants avec lits jumeaux
Salle de bains avec baignoire et toilettes - Terrasse/balcon.
- 25 Appartements Familles vue jardin (70 m²)
1 chambre avec lit double et salle de bains avec baignoire,
douches et toilettes
1 chambre avec lits jumeaux (et possibilité d'un lit additionnel)
avec salle de douche et toilettes - Terrasse.
- 2 Suites rez-de-chaussée face à la mer (50 m²)
Salle de bains avec baignoire, douche et toilettes séparées -
Espace salon - 2 télévisions - Terrasse et balcon
- 16 Deluxes face à la mer (50 m²)
Salle de bains avec baignoire, douche et toilettes - Terrasse/
balcon

Capacité des chambres

- Standard face à la mer : 2 adultes + 1 enfant de moins de 6 ans
- Standard vue jardin : 2 adultes + 1 enfant de moins de 6 ans
- Supérieures face à la mer : 2 adultes + 1 enfant
- Supérieures vue jardin : 2 adultes + 1 enfant
- Duplex* Familles face à la mer : 2 adultes + 3 enfants
- Duplex* Familles vue jardin : 2 adultes + 3 enfants
- Appartements Familles vue jardin : 2 adultes + 3 enfants OU
4 adultes
- Suites face à la mer : 2 adultes + 2 enfants
- Deluxes face à la mer : 2 adultes + 1 enfant

*pas recommandé pour les enfants de moins de 7 ans

Aménagement des chambres

Toutes les chambres possèdent les facilités suivantes :

- Wifi
- Climatiseur (avec réglage individuel)
- Sèche-cheveux
- Coffre individuel
- Téléphone avec ligne directe et accès international
- Télévision (chaînes satellitaires)
- Mini-bar avec thé et café offerts
- Electricité : 220 Volts

- Service en chambre de 7h30 à 18h30 (frais de plateau)
- Petit-déjeuner continental de 7h30 à 10h30 (frais de plateau)
- Service de blanchisserie et nettoyage à sec (frais de service)
- Chambres disponibles à 14h le jour de l'arrivée.
- Libération des chambres le jour du départ à midi.

Plans de Chambre

Standard face à la mer /
Standard vue jardin



Supérieures face à la mer /
Supérieures vue jardin



Duplex Familles face à la mer /
Duplex Familles vue jardin



Appartements Familles vue jardin



Suites face à la mer





Restaurants & Bars

Tenue vestimentaire

Le jour : décontractée

Le soir : Tenue élégante (Le port de la chemise et le pantalon sont recommandés)

Les restaurants et bars de l'hôtel Victoria Beachcomber et du Mauricia Beachcomber sont aussi à la disposition des clients du Canonnier Beachcomber (restaurants « à la carte » sur réservation).

FRANGIPANIER

500 couverts

Restaurant principal en bordure de piscine avec une spacieuse terrasse.

Cuisine internationale.

Espace enfants séparé

Petit-déjeuner : buffet de 7h30 à 10h

Déjeuner : buffets, pizzas, pâtes et grillades de 12h30 à 14h30

Dîner : buffets à thèmes de 18h30 à 21h30

NAVIGATOR

120 couverts. Ouvert 6 soirs par semaine

Restaurant offrant une vue imprenable sur l'océan et les îles du nord.

Déjeuner : « à la carte » de 12h30 à 14h30

Dîner : (sur réservation) de 19h30 à 21h30

Menu « à la carte »* ou menu « langoustes » (avec supplément).

SERENATA

60 couverts. Ouvert 6 soirs par semaine.

Restaurant intime proposant des spécialités italiennes.

Dîner : (sur réservation) de 19h30 à 21h30 Menu « à la carte »*

LE PLANTEUR Bar

Bar avec terrasse surplombant un plan d'eau paysagé au cœur des jardins.

Ouvert de 9h à 23h.

Sandwiches : de 10h à 16h

LE NAVIGATOR Bar

Ouvert de 11h à 2h.

* inclus dans le forfait demi-pension et Le forfait *All-Inclusive* avec supplément sur certains items

Spa Beachcomber. The Art of Wellness.

Le Banian : six cabines de massage au cœur d'un banian bicentenaire.

• Vestiaires





Animation

- Orchestre 6 soirs par semaine
- Disco-bar ouvert 6 soirs par semaine à partir de 23h

Sports Nautiques

- Ski nautique
- Planche à voile
- Voile
- Bateau à fond de verre
- Bateau à pédales
- Kayak
- Initiation à la plongée avec bouteille en piscine
- Plongée en apnée
- Aquagym
- Stand-up paddle

Avec supplément :

- Plongée avec bouteille
- Pêche au gros

Sports Terrestres

- Tennis (3 courts éclairés)
- Tennis de table
- Volley-ball
- Pétaque
- Stretching
- Initiation au yoga
- Tir à l'arc

Avec supplément :

- Balles de tennis
- Vélo tout-terrain
- Billard
- Green fee, voiturette et transfer
- Golf (18 Trou par 72) disponible au Mont Choisy Le Golf

Salles de Fitness

- Treadmill
- Vélo d'appartement
- Workout set
- 1 hammam
- 1 sauna
- Vestiaires et douches

Salle de Conférences

(climatisée)

Capacité :

Style théâtre : 100 personnes.

Equipements :

- Pupitre de lecture
- Flip chart
- Connexion WIFI gratuite
- Matériel additionnel sur demande (avec supplément)
- Rétroprojecteur

N.B. Déjeuners et réceptions dans les restaurants sur demande (avec supplément).

Kids Club

- Gratuit pour les enfants de 3 à 12 ans
- Un personnel qualifié, à l'écoute des enfants et disponible toute la journée
- Un cadre exclusivement dédié aux enfants avec jardin privatif
- Des ateliers de création (dessin, peinture, collage, bricolage)
- Des ateliers de découverte (nature, gastronomie, culture)
- Des jeux ludo-éducatifs
- Un service de baby-sitting disponible sur demande avec supplément (24 heures de préavis requis)

Teens Club

- Gratuit pour les jeunes de 13 - 17 ans
- Le Teens Club offre le cadre idéal afin que les jeunes du même âge puissent se faire des amis tout en participant à des activités spécialement conçues pour eux par une équipe dynamique.
- La plongée en apnée et les tournois du tennis font partis des activités qui les attendent au Teens club

Autres services

- Biberonnerie
- Boutiques
- Excursions
- Location de voitures
- Fax
- Salle de départ avec douche
- Connexion WIFI gratuite (dans certaines parties communes)
- Salon de coiffure
- Ascenseur

Cartes de credit

- American Express
- Visa
- Mastercard
- Diners

N.B. Les chèques personnels et les chèques de voyage ne sont pas acceptés

Politique non-fumeur

Chaque client doit se conformer à la loi « non-fumeurs » qui est en vigueur à l'île Maurice depuis 2009.

Les plans sont non contractuels.



Chambres/Rooms
102 - 156
202 - 256
302 - 340

LE FRANGIPANIER
Restaurant

LA SERENATA
Restaurant

Salle de conférences
Conference room

Pétanque
Bocceball

Volley-ball

Entrée de l'hôtel
Hotel Entrance

Tennis

Tir à l'arc
Archery

Piscine
Pool

Piscine
Pool

LE PLANTEUR
Bar

Kids Club

Reception

Phare
Lighthouse

LE NAVIGATOR
Restaurant & Bar
Discothèque
Nightclub

Fitness & Gym

Chambres/Rooms
402 - 456
502 - 556

Chambres/Rooms
600 - 621

Appartements
Apartments
700 - 721

Case nautique
Boat house



Amphitheatre