

ambre

MAURITIUS

UNE VIE SOUS LE SOLEIL,
UNE VIE VÉCUE AVEC STYLE

Situé à Palmar, sur la côte est sauvage de l'île Maurice, cet hôtel quatre étoiles réservé aux adultes est un petit paradis insulaire d'où irradie l'exotisme et la magie mauricienne. Installé le long d'une plage de sable blanc de 700 mètres, au bord d'un étincelant lagon, le complexe abrite 297 chambres.



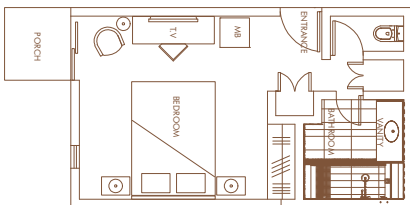
TOUTES LES CHAMBRES SONT EQUIPEES DES INSTALLATIONS SUIVANTES

- Climatisation individuelle
- Nécessaire de toilette, sèche-cheveux et pantoufles
- Accès à la Wifi
- Mini-bar avec équipements pour le thé et le café
- Coffre-fort électronique

Chambre Superior-30 m²

Ces chambres se situent dans l'aile nord au rez-de-chaussée, premier et second étages. Inclut un balcon ou une terrasse.

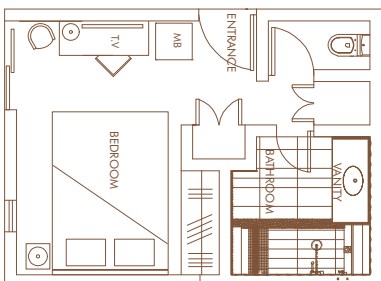
Capacité de la chambre: 2 adultes



Chambre Superior Sea facing-42 m²

Situées dans l'aile sud au rez-de-chaussée, premier et second étages, ces chambres sont dotées d'un balcon ou d'une terrasse.

Capacité de la chambre: 3 adultes

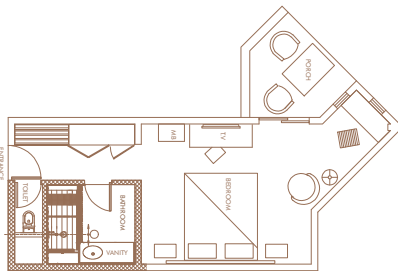


ACCOMMODATION

Chambre Deluxe Sea facing-30 m²

Située dans l'aile nord ou sud, la chambre se trouve au rez-de-chaussée, au premier étage ou au deuxième étage et dispose d'un balcon ou d'une terrasse.

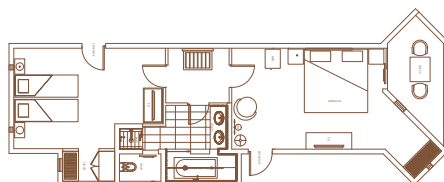
Capacité de la chambre: 3 adultes



Suite Deluxe-72 m²

Disponible au rez-de-chaussée et premier étage, ces chambres comprennent une douche et une baignoire séparées avec un balcon ou une terrasse.

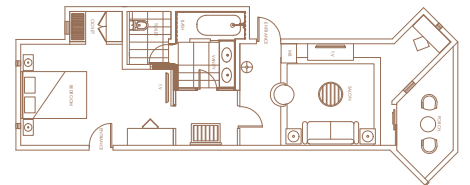
Capacité de la chambre: 3 adultes



Suite Ambre-80 m²

Cette suite se trouve au premier étage et comprend une douche et une baignoire séparées. Inclut un salon et un balcon, ainsi qu'un accès direct et facile à la mer.

Capacité de la chambre: 2 adultes



POLITIQUE DES CHAMBRES ET SUITES

- L'heure d'arrivée est fixée à 14h et l'heure de départ à midi (selon disponibilité, les options d'arrivées anticipées et de départs tardifs sont acceptées sous réserve de frais supplémentaires).
- Chambres Deluxe Sea-facing accessibles aux personnes à mobilité réduite, disponibles sur demande
- Service de chambre 24/7 (des frais de plateau sont appliqués)
- Services de blanchisserie, nettoyage à sec et repassage payants

RESTAURANTS

Formule repas	PETIT-DÉJEUNER			DÉJEUNER		DÎNER		
	HB	FB	AI	FB	AI	HB	FB	AI
Indigo Restaurant Restaurant principal proposant de flamboyantes soirées à thème	6h30 – 10h30			12h30 – 15h		18h30 – 22h		
	✓	✓	✓	✓	✓	✓	✓	✓
Dolce Vita Restaurant Restaurant italien de style Trattoria à la carte				12h30 – 15h		18h30 – 22h		
				✓	✓	★ Rs 900 Crédit alimentaire pour les spécialités du chef à la carte	★ Rs 900 Crédit alimentaire pour les spécialités du chef à la carte	★ Rs 900 Crédit alimentaire pour les spécialités du chef à la carte
La Plage Restaurant Restaurant proposant une fusion de cuisines méditerranéenne et mauricienne dans le style Alfresco				12h30 – 15h		18h30 – 22h		
				✓	✓	★ Rs 900 Crédit alimentaire pour les spécialités du chef à la carte	★ Rs 900 Crédit alimentaire pour les spécialités du chef à la carte	★ Rs 900 Crédit alimentaire pour les spécialités du chef à la carte
Chef Cruise Cabana Snacking				12h30 – 15h				
				✓	✓			

✓ Inclu ★ Articles sélectionnés

OPTIONS SUPPLÉMENTAIRES POUR NOTRE FORMULE ALL-INCLUSIVE :

Mini-bar (un ravitaillement par jour)

- Boissons gazeuses, jus, bouteilles d'eau et bières

Beverages

- Choix de vins de qualité importés (rouge/blanc/rosé) et de vins mousseux
- Choix d'alcools locaux et d'alcools importés sélectionnés (whisky, gin, vodka, martini, brandy, rhums et liqueurs)
- Choix de cocktails, de bières locales, d'eau minérale, de boissons non alcoolisées et de milkshakes.

Conditions

- Le forfait tout compris est valable de l'arrivée jusqu'à 18h le jour du départ, quelles que soient les heures d'arrivée et de départ. Il reste valable jusqu'à minuit chaque jour, et toute consommation après minuit sera facturée sur le compte de la chambre.
- Les boissons/nourritures non indiquées comme faisant partie du "Sun Inclusive Holiday Package" (selon la carte de menu) ne sont pas incluses.
- Pour consommation personnelle uniquement - La signature est requise à des fins de contrôle pour toutes les consommations.
- Paniers-repas pour les excursions disponibles sur réservation au minimum 24heures à l'avance. Les paniers-repas ne sont pas autorisés à l'île aux Cerfs Golf Club.
- Frais obligatoires de "All-Inclusive Day-Pass" payables à la réception pour tout visiteur souhaitant se joindre aux hôtes de l'hôtel.
- Pour les groupes et 'incentives', veuillez vous référer à notre fiche d'information séparée "Sun-Inclusive Group All-Inclusive Fact Sheet".
- La formule "tout compris" ne s'applique pas à l'île aux Cerfs.



BARS

Coral Pool Bar

Ouvert de 9h à midi Proposant des jus frais revigorants le matin et de délicieux cocktails en soirée, le Coral Pool Bar est l'endroit parfait pour se rassasier, se refaire une santé et prendre du bon temps. Les invités inscrits en formule All Inclusive peuvent y siroter un thé en toute tranquillité entre 15h et 17h.

Ti Bar

Ouvert de 10h à 22h Un lieu tranquille pour déguster un cocktail maison en admirant le coucher du soleil.

Service de plage

Service boissons de 10h à 17h Notre Beach Squad, une équipe dynamique de compagnons de plage, est prête à satisfaire tous vos besoins au bord de l'eau.

H&H Lounge Bar

Ouvert de 12h à 2h du matin (boissons payantes à partir de minuit) Le lieu idéal pour déguster une large gamme de boissons savoureuses, suivre une rencontre sportive ou profiter d'une séance de karaoké entre amis.

Shakers Night Club

Ouvert de 23h à 2h du matin certains jour

Code vestimentaire au sein de nos bars et restaurants :

Chic décontracté dans les restaurants à l'heure du dîner.

SPORTS, LOISIRS ET BIEN-ÊTRE

	ACTIVITÉS TERRESTRES	ACTIVITÉS AQUATIQUES *
GRATUIT	<ul style="list-style-type: none"> • Stretching • Bocce Ball • Body Pump • Tennis de table • Beach Tennis • Beach Volley • Foot de plage • Tennis (balles moyennant supplément) • Aqua Gym • Tournois sportifs 	<ul style="list-style-type: none"> • Kayak • Voile en Laser • Sorties en bateau à fond de verre • Plongée masque et tuba • Windsurf Rame • Stand-up Paddle • Bateau à pédales
COÛT SUPPLÉMENTAIRE	<ul style="list-style-type: none"> • Location de bicyclettes • Excursions à vélo • Cours de tennis privés 	<ul style="list-style-type: none"> • Pêche au gros** • Ski nautique** • Banana Boat** • Super Tube Rides** • Excursions en catamaran géant** • Excursions découverte (plongée en sous-marin et observation des dauphins)**

*Toutes les activités en mer gratuites sont disponibles sur une base premier venu, premier servi - celles moyennant un supplément nécessite une réservation 24 heures à l'avance (horaires d'ouverture : 9h à 17h)

**La réservation et le paiement doivent être effectués directement auprès de nos partenaires

GOLF

Île aux Cerfs

L'île aux Cerfs est une île pittoresque qui s'étend sur 87 hectares de terre immaculée au large de la côte est de l'île Maurice.

- Initiation quotidienne gratuite au golf à 11h à l'académie de golf de l'île aux Cerfs.

Applicable pour les golfeurs uniquement:

- Green fees gratuits et illimités à l'île aux Cerfs Golf Club, y compris les transferts terrestres et maritimes gratuits à la jetée Pointe Maurice (pendant les heures d'ouverture).
- Menu de déjeuner disponible pour les clients en formule repas tout compris.



TROPICAL SPA

Détendez-vous au Tropical Spa d'Ambre, situé dans un espace tranquille du complexe, à quelques mètres seulement de la plage et de l'océan turquoise. Le spa dispose d'un espace extérieur romantique avec deux gazebos où vous pourrez vous offrir un soin tout en contemplant la beauté du lagon. Pour compléter cette expérience tropicale authentique, vous pourrez vous détendre dans le hammam, le sauna ou le bassin à bulles.

Horaires d'ouverture : 8h30 à 19h



INFORMATIONS PRATIQUES

- Wifi gratuite partout dans le complexe
- Boutique ouverte de 9h à 19h
- Douche et consigne à bagages pour les arrivées et les départs
- 2 salles de fonction pour les événements de bureaux ou privés :
- Salle de conférence Ambre : 155 m2 – amphithéâtre de 90 places
- Centre de conférence Palmar : 425 m2 – amphithéâtre de 300 places
- Salle médicale sur site
- Facilités de parking et de taxi
- Échange de monnaies étrangères à la réception
- Cartes de crédit acceptées : American Express, MasterCard, Diners Club et Visa
- Une boîte aux lettres est à disposition des clients à la réception. Timbres et cartes postales sont vendues à la boutique de souvenirs d'Ambre.

CONDITIONS GÉNÉRALES

- Les familles et les personnes partageant une chambre ou voyageant en groupe doivent réserver le même forfait.
- Aucune compensation en espèces ou en nature ne sera offerte pour les articles non consommés.
- Les clients résidant à l'hôtel sont priés d'informer la réception lorsqu'ils prévoient une visite afin que des dispositions puissent être prises à l'avance.
- L'hôtel se réserve le droit de fermer un restaurant pour / ou pendant des événements spéciaux et en raison de mauvaises conditions météorologiques.
- Des changements de choix, d'horaires, d'accessibilité ou de disponibilité sont possibles à tout moment et sans préavis.
- Nous nous réservons le droit d'augmenter nos tarifs en cas d'augmentation des taxes gouvernementales.

PLAN DE L'HÔTEL

- 1 Main Entrance
- 2 Lobby
- 3 Reception
- 4 Life In Yellow Boutique
- 5 H&H Lounge & Shakers Nightclub
- 6 Conference Room
- 7 Ambre Hospitality Lounge
- 8 Medical Room
- 9 Parking
- 10 Fitness Centre
- 11 Bicycle Shed
- 12 Dolce Vita Restaurant
- 13 Lap Pool
- 14 Main Pool
- 15 Indigo Restaurant
- 16 Coral Bar
- 17 La Plage Restaurant
- 18 Towel Kiosk
- 19 Ti-Bar
- 20 Water Sports Centre
- 21 Beach
- 22 Tennis Courts
- 23 Outdoor Massage Kiosk
- 24 Spa
- 25 Palmar Conference Centre

ROOMS	
BLOCK	SOUTH WING
800 - 837	■ SUPERIOR SEA-FACING
700 - 717	■ SUPERIOR SEA-FACING
100 - 191	■ DELUXE SEA-FACING DELUXE SUITE AMBRE SUITE
BLOCK	NORTH WING
200-260	■ DELUXE SEA-VIEW DELUXE SUITE AMBRE SUITE
300-316	■ SUPERIOR GARDEN ■ DELUXE SEA-FACING DELUXE SEA-VIEW
400-416	■ SUPERIOR GARDEN DELUXE SEA-VIEW ■ DELUXE SEA-FACING
500-548	■ SUPERIOR GARDEN ■ DELUXE SEA-FACING
600-616	■ SUPERIOR GARDEN ■ DELUXE SEA-FACING

